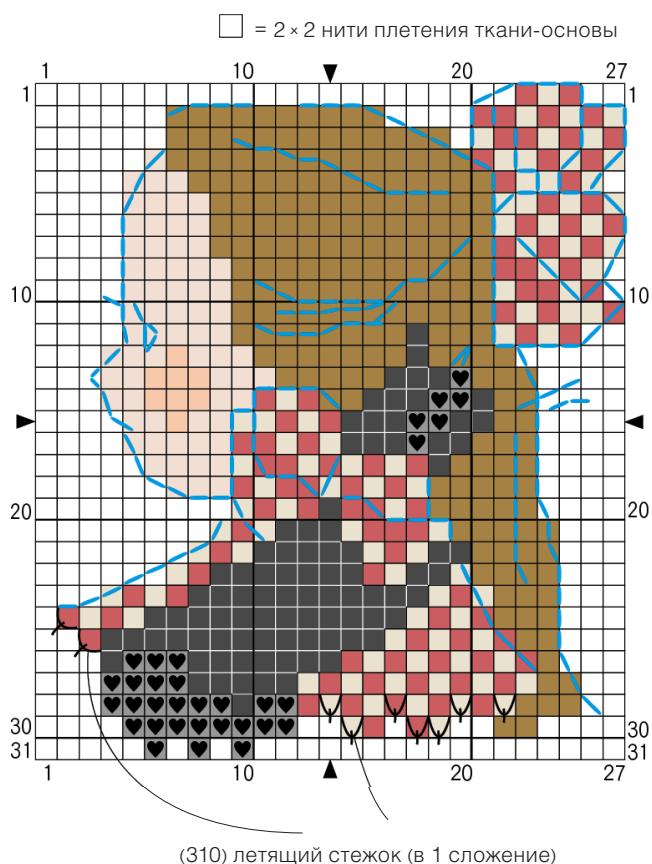


• **Размер дизайна:** слева девочка с лентой: примерно 4,9 × 5,7 см (27 × 31 клеточку канвы); справа черный кот: примерно 6,6 × 4,2 см (36 × 23 клеточки канвы)

• **Канва:** лен DMC, каунт 28 (3865)

\* Как сшить изделие, смотрите на с. 76.

- 310    ■ 321    ■ 353    ■ 435
- 712    ■ 948    ■ C3799 (ETOILE)
- (310) стежок «назад иголку» (в 1 сложение)

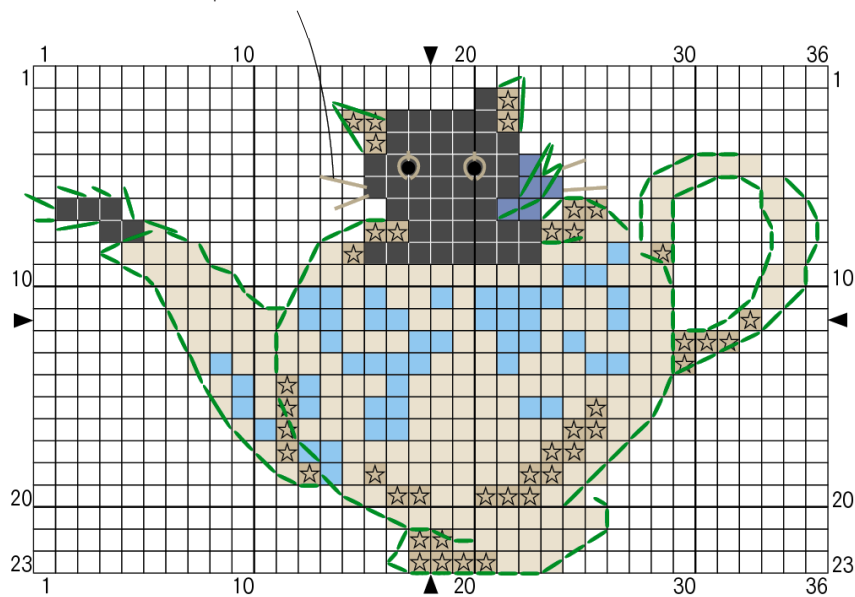


Если не указано иное, используйте нить в 2 сложения.  
Цифры обозначают номера цветов нитей.

□ = 2 × 2 нити плетения ткани-основы

(738) прямой стежок (в 1 сложение)

- 310    ■ 518    ■ 712    ■ 738    ■ 3761
- (310) стежок «назад иголку» (в 1 сложение)
- (310) французский узелок на 2 витка (в 1 сложение), вокруг нитками (738) выполните стежки «Лейзи-дейзи» (в 1 сложение)



Если не указано иное, используйте нить в 2 сложения.  
Цифры обозначают номера цветов нитей.